

うみべのギャラリー-利用案内



絵本原画展などの企画展の入っていないときに、ギャラリーを有料にてお貸しします。
 駅からも近く、遠方からもきてもらいやすい ツバメ号の白いギャラリーで展示をしてみませんか。
 グループでのご利用もおすすめです！

☆ ギャラリーのご利用

絵画、造形作品の展示の他、手作り作品の展示販売、ワークショップにも使用いただけます。
 最初に展示作品を見せていただきます。内容によってはお断りする場合がありますのでご了承ください。

☆ 利用期間

定休日が水、木のため、基本は、金曜日～翌火曜日の5日間使用ですが、
 1日単位の使用も可。

☆ 開廊時間

10時～19時

☆ 利用料金

1日5,000円

☆ お申し込み方法

店頭にてお申し込みください。

☆ 作品販売

基本的には、展示開催中は在廊していただきご自身で販売していただきます。
 その際の販売手数料はいただきません。

☆ DM、チラシなど

出展者様にてご準備ください。

☆ その他

- ・ ギャラリーの備品(ワーキングテーブル、ピックアップレール、机、椅子など)をご利用いただけます。
- ・ ギャラリーでの飲食は出来ません。

ご利用できる日 ↓ ○印

2016年 (平成28年)

1月						
日	月	火	水	木	金	土
					1	2
3	4	5	6	7	8	9
10	11	12	13	14	15	16
17	18	19	20	21	22	23
24	25	26	27	28	29	30
31						

2月						
日	月	火	水	木	金	土
		1	2	3	4	5
7	8	9	10	11	12	13
14	15	16	17	18	19	20
21	22	23	24	25	26	27
28	29					

3月						
日	月	火	水	木	金	土
			1	2	3	4
6	7	8	9	10	11	12
13	14	15	16	17	18	19
20	21	22	23	24	25	26
27	28	29	30	31		

4月						
日	月	火	水	木	金	土
					1	2
3	4	5	6	7	8	9
10	11	12	13	14	15	16
17	18	19	20	21	22	23
24	25	26	27	28	29	30

5月						
日	月	火	水	木	金	土
		1	2	3	4	5
8	9	10	11	12	13	14
15	16	17	18	19	20	21
22	23	24	25	26	27	28
29	30	31				

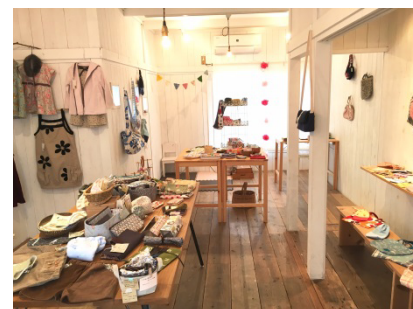
6月						
日	月	火	水	木	金	土
				1	2	3
5	6	7	8	9	10	11
12	13	14	15	16	17	18
19	20	21	22	23	24	25
26	27	28	29	30		

7月						
日	月	火	水	木	金	土
					1	2
3	4	5	6	7	8	9
10	11	12	13	14	15	16
17	18	19	20	21	22	23
24	25	26	27	28	29	30
31						

8月						
日	月	火	水	木	金	土
			1	2	3	4
7	8	9	10	11	12	13
14	15	16	17	18	19	20
21	22	23	24	25	26	27
28	29	30	31			

9月						
日	月	火	水	木	金	土
					1	2
4	5	6	7	8	9	10
11	12	13	14	15	16	17
18	19	20	21	22	23	24
25	26	27	28	29	30	

9月以降は企画展が未定のためご相談ください。



うみべのギャラリー

〒239-0843

神奈川県横須賀市津久井1-24-21

うみべのえほんやツバメ号

Tel&Fax: 046-884-8661

営業時間: 10:00～19:00

定休日: 水、木

<http://umibenohonya.com/>